



**SPRUDELHOF
THERME**
BAD NAUHEIM

NEU
ERÖFFNUNG

IN WELLNESS BADEN



INHALT

Grußworte	3/4
Die Kunst des Thermalbadens	5
In Wellness baden	6
Wärmende Wellnesswelt	8
Genussmomente	9
Hinter den Kulissen der Sprudelhof Therme	10
Ein Ausblick ins Badehaus 2	11
Fit ins neue Jahr	12/13
Rundum wohlfühlen	14



IMPRESSUM

SONDERBEILAGE Sprudelhoftherme Bad Nauheim

Herausgeber:
Sprudelhof Therme Bad Nauheim,
Ludwigstr. 40, 61231 Bad Nauheim

Redaktion:
Sprudelhof Therme Bad Nauheim GmbH
in Zusammenarbeit mit der Wetterauer Zeitung, Lokalredaktion,
Frauke Ahlers

Grafik + Layout: Mittelhessische Druck- und Verlagshaus GmbH, Gießen

Verantwortlich für Anzeigen:
Gesamtanzeigenleitung, Jens Trabusch, Gießen, Tel. 0641/3003-211
Anzeigenleitung WZ, Ulrich Brandt, Bad Nauheim, Tel. 06032/942-520

Druck: Mittelhessische Druck- und Verlagshaus GmbH,
Marburger Str. 20, 35390 Gießen

Druckauflage: 71 000 Exemplare

»Optimale Erholung«

Grußwort von Dr. Stefan Kannewischer

Sehr geehrte Leserinnen und Leser,

Der wunderschöne Ort Bad Nauheim mit seiner langen Tradition als Kurort, dem beeindruckenden Jugendstil-Ensemble Sprudelhof und dem wertvollen Thermalsolewasser hat uns seit langem dazu inspiriert, hier als Betreiber aktiv zu werden.

Als qualitätsorientierter Anbieter von Wellness-Thermalbädern freuen wir uns auf unseren sechsten Standort in Bad Nauheim und die herrliche Sprudelhof Therme.

Die Sprudelhof Therme zählt zu den schönsten Thermen Deutschlands und zeichnet sich durch ihre starke lokale Verbin-



Geschäftsführer Dr. Stefan Kannewischer. (Foto: SHT)

derung zum historischen Sprudelhof sowie ihr umfassendes Angebot an wellnesorientier-

ten Aktivitäten aus, das optimale Erholung ermöglicht.

Unsere Badephilosophie basiert auf vier Grundprinzipien: Bewegung durch Fitness oder ein Solebad bringt den Kreislauf in Schwung.

Dadurch wird das abwechselnde Warm-Kalt-Baden in der Sauna und im Solebad noch effektiver zur Förderung der Durchblutung. Sobald die Wärme den Körper durchströmt hat, lassen sich Verspannungen leichter aus den Muskeln lösen.

Und nach körperlicher Erholung darf auch die mentale Entspannung nicht zu kurz kommen.

Gerade in unserer heutigen Zeit gewinnt die bewusste

Auszeit zunehmend an Bedeutung.

Mit diesem umfangreichen Angebot sprechen wir eine Vielzahl von Erholungssuchenden und Wellness-Begeisterten an: Jung und Alt, Singles und Paare, Einheimische aus der Rhein-Main-Region sowie Touristen. Menschen kommen gestresst von ihrem Alltag zu uns und verlassen die Sprudelhof Therme entspannt, vielleicht sogar mit einem Lied auf den Lippen. Deshalb kann unser Service wie folgt beschrieben werden: In zwei Stunden ein neuer Mensch!

Dr. Stefan Kannewischer
Geschäftsführer der Kannewischer Holding AG

Start in eine neue Ära

Grußwort von Bürgermeister Klaus Kreß

Liebe Bad Nauheimerinnen und Bad Nauheimer, liebe Besucherinnen und Besucher der Sprudelhof Therme,

für die Stadt Bad Nauheim war die Eröffnung der neuen Sprudelhof Therme ein historisches Ereignis. Zum einen, weil es sich bei der Therme um unser bisher größtes kommunales Investitionsprojekt handelt, zum anderen aber auch, weil die Therme für den Gesundheitsstandort Bad Nauheim eine überragende Bedeutung hat. Mit der Sprudelhof Therme starten wir in eine neue Ära. Wir schließen endlich die Lücke, die seit der Schließung des alten Thermalbades 2015 schmerzhaft im Herzen Bad Nauheims klaffte. Die mutige Investition in die Zukunftsfä-

higkeit unserer Stadt wird sich auszahlen! Nun können wir den Besucherinnen und Besuchern Bad Nauheims auch wieder jenseits von medizinischen Therapien die Möglichkeit eröffnen, von der heilsamen Wirkung unserer heimischen Solequellen zu profitieren.

Mein Dank gilt an dieser Stelle der Kannewischer Holding AG, die über langjährige Erfahrung im Wellness-Bereich verfügt und unsere Therme zukünftig betreiben wird. Von der Expertise des Schweizer Familienunternehmens haben wir uns bereits während der Planungs- und Bauzeit mehrfach überzeugen können.

Danken möchte ich auch unseren Kommunalpolitikerinnen und -politikern, die diese Investition mitgetragen haben

und mittragen. Rückblickend auf die langen Debatten im Vorfeld des Baubeginns können wir heute feststellen: Das Ringen um den richtigen Weg hat sich gelohnt! Mit der Sprudelhof Therme ist uns der große Wurf gelungen, und wir verfügen jetzt über ein einzigartiges Wellness-Highlight, dessen Strahlkraft bis weit über die Grenzen der Region hinausreichen wird.

Schließlich möchte ich mich auch bei den Bürgerinnen und Bürgern unserer Stadt bedanken – für Ihre Geduld während der vergangenen acht »thermenlosen« Jahre und für die offensichtliche Begeisterung, mit der Sie seit der Eröffnung am 19. Dezember 2023 die Sprudelhof Therme frequentieren. Möge unsere Therme ein Erfolgs-



Bürgermeister Klaus Kreß.

modell werden und bleiben, das Bad Nauheim und die gesamte Region dauerhaft bereichert!

Herzliche Grüße

Klaus Kreß
Bürgermeister der Stadt Bad Nauheim (Foto: pv)

»Ort der Gesundheit und Begegnung«

Grußwort von Andreas Schmitt, Geschäftsführer blfp Architekten

Vor fast fünfzehn Jahren haben wir uns in einem Auswahlverfahren als Generalplaner für den Neubau der Therme Bad Nauheim qualifiziert und mit den Planungen begonnen. Nicht ganz drei Jahre später starteten die Tiefbauarbeiten der Therme, und fast auf den Tag genau vor zwei Jahren erfolgte die Grundsteinlegung. Mehr als zwei große Krisen begleiteten uns bei diesem Bauvorhaben, ab März 2020 die Corona-Pandemie und ab dem 28. Februar 2022 der Ukraine-Krieg. Sie hatten und haben immer noch sehr großen Einfluss auf die Bauwirtschaft in unserem Land.

Erhebliche Schwierigkeiten bei der Beschaffung von Material und Ressourcen sowie Kostensteigerungen nicht nur im Bau-sektor waren die Konsequenzen und führten dazu, dass sich das Bauen unter diesen widrigen Umständen immer schwieriger gestaltete.

Neue Blickachse erschlossen

Wir sind dankbar und stolz, trotz dieser ungünstigen Voraussetzungen in einer grandiosen Bauzeit von knapp über zwei Jahren am 18. Dezember unserem Bauherrn, dem Magistrat der Stadt Bad Nauheim

und dem Betreiber Kanne-wischer Management AG den Schlüssel für dieses beeindruckende Gebäude der Sprudelhof Therme übergeben konnten.

Am Anfang unserer Planung gab es eine großartige städtebauliche Idee, die das Baufeld westlich der Blickachse Ludwigstraße/Sprudelhof definiert, die bislang durch die alte Therme verbaut wurde. Durch die Stadtplanung der Stadt Bad Nauheim wurde diese verfeinert und mit dem Denkmalschutz abgestimmt.

Die zeitgleiche Beauftragung des Generalplaners und Betreibers, der Firma Kanne-wischer Management AG, war ein großer Gewinn für das Projekt. Gemeinsam entwickelten wir ein Funktionsdiagramm samt Bedarfs- und Raumprogramm für eine zeitgemäße, wellness-orientierte Therme.

Nun war es unsere Aufgabe als Architekten und Generalplaner, aus diesen Vorgaben Architektur zu machen. Im historischen Kontext zum Juwel der Stadt, dem Jugendstielensemble Sprudelhof war eine gute gestalterische und angemessene Entwurfslösung erforderlich. Der Sprudelhof, als historisches und kulturelles Juwel Bad Nauheims, erstrahlt nun in einem neuen Glanz, der sich in der Architektur und im Design der Therme widerspiegelt und so Tradition mit Moderne verbindet.

Zahlreiche Reminiszenzen an den Jugendstil, wie zum Beispiel Säulengänge, Kassettendecken und Blickbeziehungen werden sowohl in der Baukörperidee als auch in zahlreichen Details des Thermenneubaus aufgenommen.

Der Eröffnungstermin hatte eine hohe Priorität, damit auch die Bad Nauheimer Bürger



Andreas Schmitt,
Geschäftsführer blfp. (pv)

möglichst schnell wieder eine Therme haben. Das ein oder andere Provisorium gibt es daher noch und einige Bereiche (unteren Umkleiden sowie das Obergeschoss mit dem Bad Nauheimer Baderitual) sind noch nicht ganz fertiggestellt – aber es wird mit Hochdruck hinter den Kulissen daran gearbeitet, auch diese schnell der Öffentlichkeit freizugeben.

Modernes Projekt im historischen Kontext

Mit der Schlüsselübergabe schließen wir das Kapitel der Planung und des Baus ab, aber wir öffnen gleichzeitig ein neues Kapitel für die Menschen, die diesen Ort nutzen werden. Möge die Sprudelhof Therme zu einem Ort der Freude, Gesundheit und Begegnung werden. Möge die Sprudelhof Therme für viele Jahrzehnte ein Ort des Wohlbefindens und der Gemeinschaft sein.

Dipl.-Ing. Andreas Schmitt,
Architekt BDA/Geschäftsführer
blfp Architekten

blfp®

Gradlinig. Ausgewogen. Visionär.

Seit 9 Jahrzehnten planen und realisieren wir Projekte für alle Lebensbereiche. Mit über 100 Mitarbeiterinnen und Mitarbeitern entwickeln wir zukunftsorientierte Architektur und ergünden dafür jedes Mal systematisch den Kern der Aufgabe. So schaffen wir sinnstiftende Werte von langer Dauer und hoher Qualität – immer mit großer Begeisterung, Engagement und Professionalität. Fundiertes Fachwissen und individuelle Qualifikationen verbinden dabei unser Projektteam zu einer erfolgreichen Einheit.

Als Generalist für alle Typologien des Hochbaus ergänzen wir unsere Projektteams bedarfsgerecht mit den jeweiligen Experten aus unserem Büro.

Wir identifizieren die Bedürfnisse der Menschen vor Ort und integrieren die Grundsätze der Funktionalität, Wirtschaftlichkeit und Nachhaltigkeit – immer im Sinne unserer Auftraggeber. Denn identitätsstiftende Gebäude und Räume für das persönliche und gesellschaftliche Leben zu schaffen, ist für uns der Inbegriff guter Architektur.

Interdisziplinär. Routiniert. Erfolgreich.

blfp planungs gmbh
blfp baumanagement gmbh
blfp generalplanungs gmbh
Straßheimer Str. 7
61169 Friedberg

Tel.: +49 6031 6002-0
www.blfp.de
info@blfp.de



SPORTHALLEN LIEBIGSCHULE GIESSEN



JOSEPH-BELUY'S SCHULCAMPUS, DÜSSELDORF



SPORTHALLE RIEDBERG II, FRANKFURT



WOHNANLAGE WENDENSCHLOSSSTRASSE, BERLIN



GYMNASIUM, ERKRATH

Die Kunst des Thermalbadens

Wohldurchdachte Abfolge fördert Gesundheit und Wohlbefinden

Die wohltuende Wirkung eines Thermalbades liegt in der ausgewogenen Balance von Temperatur, Bewegung und Ruhe – eine wohldurchdachte Abfolge, die Körper und Geist gleichermaßen anspricht. Das Thermalbaden, inspiriert von der römischen Überzeugung »sanus per aquam« – »gesund durch Wasser« –, entfaltet eine entspannende und zugleich belebende Wirkung.

Beginn im Bewegungsbecken

Das hiesige Solewasser, mit seinem natürlichen Kohlensäurevorkommen und vielfältigen Komponenten, wirkt bei angenehmen Wassertemperaturen und dem Wechsel zwischen

heißen und kalten Anwendungen harmonisch auf den Organismus.

Hierbei ist eine behutsame Annäherung, die schrittweise Anpassung an die verschiedenen Temperaturen sowie die Aktivierung des Kreislaufs und die Stärkung des Immunsystems durch gezielte Abkühlphasen entscheidend.

Der Badeablauf beginnt mit sanftem Schwimmen im Bewegungsbecken bei angenehmen 30 bis 31 Grad Celsius. Diese Aktivität aktiviert den Körper und lockert die Muskulatur.

Im Thermalsolebecken können Sie für 10 Minuten behagliche Wärme erleben und die wohltuende Wirkung des Thermalwassers in vollen Zügen genießen.

Eine sechsminütige Soleinhalation oder ein Besuch im Ronnefeldt Dampfbad pflegen Atemwege und Haut. Eine kurze Abkühlung unter einer kalten Dusche oder im Kaltbecken verstärkt die positiven Effekte und aktiviert den Kreislauf.

Nach einer zehnmütigen Ruhepause können Sie sich im Warmaußenbecken bei 30 bis 35 Grad Celsius von einer Sprudelmassage oder dem sanften Strömungskanal verwöhnen lassen, was verspannte Muskeln weiter lockert.

Das Intensivsolebecken oder Sprudelbecken bei angenehmen 36 bis 37 Grad Celsius beruhigt die Haut. Während einer sechsminütigen Kur werden die Muskeln entspannt, und die Regeneration wird gefördert.

Der Wechsel zwischen Kalt- und Heißbecken intensiviert die Erfahrung, indem positive Effekte verstärkt werden.

Ruhephase auf der ThermenEmpore

Eine 15-minütige Ruhephase auf der ThermenEmpore oder im Ruheraum ermöglicht Ihrem Körper, sich zu regenerieren und die positiven Effekte des Thermalbadens bewusst nachwirken zu lassen.

Das Thermalbaden in der Sprudelhof Therme Bad Nauheim bietet nicht nur einen Ort der Erholung, sondern auch die Möglichkeit, die heilende Kraft des Wassers in all ihren Facetten zu erleben und zu genießen.

HINZEN

HERRENMODEN

STRESEMANNSTR. 14 | 61231 BAD NAUHEIM

TEL.: 06032/2795 | WWW.HINZEN-HERRENMODEN.DE



Reile
IMMOBILIEN

Reile Immobilien GmbH
Lessingstraße 5
61231 Bad Nauheim

06032 / 7843333
info@reile-immobilien.de

Immobilienberatung mit Herzverstand

BEATE HEYMANN

Aubade
PARIS

PAIN & SUCRE

MARIE JO
HEALTHY LIFESTYLE

Princess
GOES HOLLYWOOD

Empreinte
Lingerie

EXCLUSIVE
DESSOUS
Jessica D.

In den Kolonnaden 13
BAD NAUHEIM
Telefon 06032 3717

B

BRUNNENHOF
HOTEL

Ludwigstraße 13 · 61231 Bad Nauheim · Tel. 06032/92900
www.brunnenhof-hotel.de · info@brunnenhof-hotel.de

Ein Hotel zum Wohlfühlen.

Das besondere Flair des Hotels liegt in der Ruhe des Hauses, welches sich dennoch in zentraler Lage am Kurpark befindet.

Kostenlose Hotelparkplätze nach Verfügbarkeit!



Auszeit vom Alltag.

(Foto: SHT)



Einfach abtauchen und den Alltag vergessen.

(Foto: SHT)

In Wellness baden

Eine Reise zur inneren Balance und zum Wohlbefinden

Direkt am malerischen Kurpark gelegen, erwartet die Besucher der neuen und zeitgemäßen Sprudelhof Therme eine einzigartige Umgebung, in der die wohltuende Kraft der Bad Nauheimer Sole erlebbar wird.

Die moderne Architektur der neu gebauten Therme steht als eigenes Statement für sich neben dem denkmalgeschützten Juwel des Sprudelhofs und strahlt eine zeitlose Eleganz aus. Die Blickbeziehung aus der modernen Therme auf den historischen Sprudelhof und den Waitz'schen Turm verbindet

die Gegensätze auf sehr attraktive Weise miteinander.

Die Thermalbecken sind der Inbegriff von Entspannung und Regeneration und versprechen ein Wellnesserlebnis, geprägt von der natürlichen Kraft der wertvollen Thermalsole. Die Becken beziehen ihr Wasser aus den Quellen des historischen Sprudelhofs und enthalten mineralreiches Heilwasser, das für seine wohltuenden Eigenschaften weithin bekannt ist.

Timo Lippert, Abteilungsleiter Bad und Sauna, betont: »Unsere Thermalbecken bieten unseren

Gästen ein Wellnesserlebnis der Extraklasse.«

Es wird eine breite Palette an Entspannungsmöglichkeiten geboten. Timo Lippert erläutert: »Unsere Becken sind auf die unterschiedlichen Bedürfnisse unserer Gäste zugeschnitten. Von Massagedüsen und Sprudelliegen bis hin zu sprudelnden Wasserfontänen und Strömungskanal – hier ist für jeden etwas dabei.« Das Intensiv-Solebecken fördert die Hautgesundheit und entlastet durch das Schweben den Bewegungsapparat.

Neben den Thermalbecken er-

warten die Besucher eine belebende Regentropendusche, das wohltuende Ronnefeldt Dampfbad mit frischen Kräutern aus dem Teehaus Ronnefeldt und eine Soleinhalation. Das Schwimmbecken im Außenbereich lädt zu sportlichen Aktivitäten ein.

Die Sprudelhof Therme verspricht eine Reise zur inneren Balance und zum Wohlbefinden. Timo Lippert schließt mit den Worten: »Die Sprudelhof Therme bietet eine Auszeit vom Alltag und die Gelegenheit, Körper und Seele zu revitalisieren.«

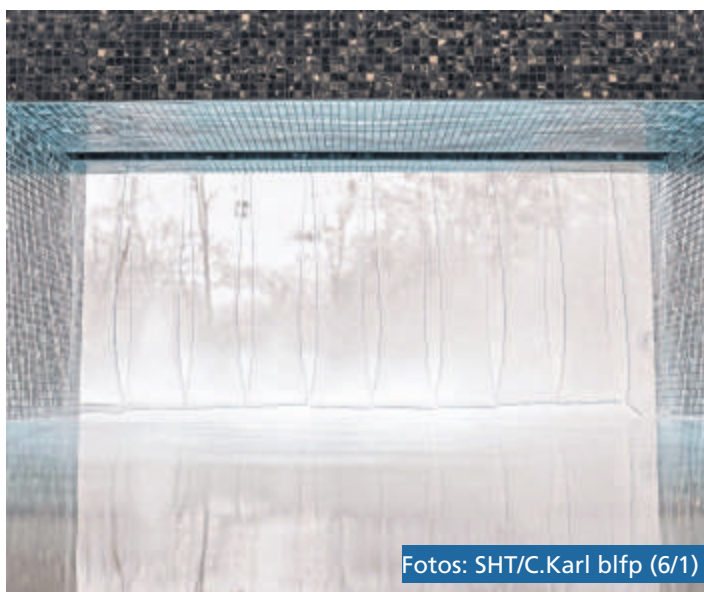
BADERITUAL

Das Bad Nauheimer Baderitual ist eine exklusive Wellness-Zeremonie. Beginnend mit einer heilenden Sole-Peloid-Anwendung, reinigt und versorgt sie die Haut mit wertvollen Mineralien. Ein entspannendes Dampfbad, gefolgt von einer Ruhephase auf Wärmeliegen unter UV-Licht, vertieft die Wirkung. Nach dem Erfrischen im Duschentempel folgen Anwendungen im Heißluftraum, eine belebende Regendusche und ein wärmendes Fußbad. Eine pflegende Rosenöl-Kurzmassage schenkt der Haut Strahlkraft und Geschmeidigkeit. Das Ritual findet seine Vollendung im Sinnesraum, wo eine harmonische Atmosphäre mit stimmungsvollen Bildern aus Bad Nauheim und Umgebung sowie einer beruhigenden Klangkulisse dazu einlädt, die Eindrücke des Baderituals nachklingen zu lassen.



Entspannung pur.

(Foto: SHT)



Fotos: SHT/C.Karl blfp (6/1)



Wohltuende Wärme im SaunaGarten.

(Foto: SHT)

Wärmende Wellnesswelt

Entspannung und Ruhe im SaunaGarten

Im SaunaGarten der Sprudelhof Therme erwartet Sie ein wahres Wellness-Paradies mit Blick auf den historischen Sprudelhof. »Unser SaunaGarten bietet eine einzigartige Kombination aus Erholung und vielfältigen Sauna-Angeboten«, sagt Timo Lippert.

In drei Saunen die Sinne verwöhnen

Drei Saunen stehen zur Verfügung, um Ihre Sinne zu verwöhnen: In der PanoramaSauna können Sie einen außergewöhnlichen Blick auf den SaunaGarten genießen und dabei entspannende Saunagänge erleben. Die KräuterSauna hingegen bezau-

bert mit wohlriechenden Aromaaufgüssen, die die Sinne beleben und das Wohlbefinden steigern. Im Waitz'schen Turm erwartet Sie die TurmSauna, eine gelungene Mischung aus Tradition und Moderne, die durch einen besonderen Twist einen Blick in das Turminnere ermöglicht.

Das Aufgussprogramm im SaunaGarten ist vielfältig und von höchster Qualität. Timo Lippert betont: »Regelmäßige und abwechslungsreiche Aufgüsse, angereichert mit hochwertigen ätherischen Ölen, beleben Ihre Sinne und fördern die Entspannung.« Jeder Saunagang im SaunaGarten ist eine Reise zur inneren Balance und ein Erlebnis für alle Sinne.

Die großzügige Fensterfront der Saunen und des Ruheraums erlauben Ihnen, den historischen Sprudelhof zu bewundern. Hier haben Sie die Möglichkeit, den Alltagsstress hinter sich zu lassen und in eine Welt der Entspannung einzutauchen.

Aufgüsse mit ätherischen Ölen

Der SaunaGarten in der Sprudelhof Therme verspricht eine Auszeit vom Alltag und die Gelegenheit, Körper und Seele zur Ruhe kommen zu lassen. Die Kombination aus historischem Flair und modernem Komfort schenkt Erholung und neue Energie. Ein Besuch im Sauna-



Timo Lippert. (Foto: SHT)

Garten bedeutet eine Reise zur inneren Balance und zum Wohlbefinden.

Genussmomente

Willkommen im SprudelBistro und im ThermenRestaurant

Inmitten des Wohlfühlparadieses der Sprudelhof Therme erwartet unsere Gäste ein kulinarisches Erlebnis, das Körper und Seele gleichermaßen verwöhnt. Unsere gastronomischen Einrichtungen, das SprudelBistro und das ThermenRestaurant, laden sowohl Thermen-gäste als auch externe Besucher zu einer kulinarischen Reise ein, die auf gesunder und regionaler Küche basiert. Hierbei setzen wir auf fri-



Frederic Seibold

sche Zutaten und saisonale Köstlichkeiten, um den Gästen ein unvergessliches Geschmackserlebnis zu bieten. Unser Küchenchef, Frederic Seibold, bringt unsere Philosophie auf den Punkt: »Unsere Küche ist eine Hommage an die Region und die Vielfalt der Jahreszeiten. Wir legen großen Wert auf frische und regionale Zutaten, um eine gesunde und schmackhafte Küche zu bieten. Dabei haben wir eine Leidenschaft für innovative Zubereitungsmethoden und Geschmackskompositionen, die den Gaumen verwöhnen und den Körper mit Energie versorgen.«

Das SprudelBistro und das ThermenRestaurant bieten nicht nur eine breite Auswahl an frischen Salaten, leichten Suppen und herzhaften Snacks, sondern auch köstliche Desserts und erfrischende Getränke. Ganz unter dem Motto: Mens sana in corpore sano (Ein gesunder Geist in einem gesunden Körper). Unser Serviceleiter, Nicolas Leichsnering, betont die Bedeutung der Gästeerfahrung: »Unsere Gäste stehen stets im Mittelpunkt. Unser Team von Servicemitarbeitern setzt alles daran, die Erwartungen unserer Gäste zu übertreffen und ihnen einen besonderen Aufenthalt



Nicolas Leichsnering

zu bereiten. Egal ob nach einem Saunagang, einem entspannenden Bad oder als Genussmoment zwischendurch – wir sind stolz darauf, Teil der Entspannungsreise unserer Besucher zu sein.« Die Verbindung von Wellness und kulinarischem Genuss macht die Gastronomie in der Sprudelhof Therme zu einem Erlebnis. Hier ist Wellness auch eine Frage des Geschmacks. (Fotos SHT)



Dolce Sonntags-Brunch

ab 48 Euro pro Person

Mit Live-Musik und Begrüßungscocktail empfangen wir Sie an ausgewählten Sonntagen herzlich in unserem Restaurant Platanenhof. Mehr Infos und Reservierungen:

Be my Valentine



Am 14. Februar ist Valentinstag. Überraschen Sie Ihren Liebblingsmenschen mit einem romantischen Dinner zu zweit in unserem Restaurant Senses. Wir begrüßen Sie mit einem erfrischenden Drink und bieten ein exquisites Drei-Gang-Menü.



49 Euro pro Person

DOLCE
HOTEL AND RESORT
BY WYNDHAM
BAD NAUHEIM

Dolce by Wyndham Bad Nauheim
Elvis-Presley-Platz 1, 61231 Bad Nauheim
06032/3030 · info@dolcebadnauheim.com
www.dolcebadnauheim.com

Wellness für die Ohren!

* Bestpreisdefinition siehe homepage

Seit vielen Jahren hat sich das regionale Netzwerk der HÖRExperten hörbar Anerkennung erworben. Die eigenständigen zertifizierten Meisterbetriebe kümmern sich kompetent und zuverlässig um Ihre Hörgesundheit. Das gebündelte Fachwissen von Hörakustikmeister/innen, Hör- und Pädakustiker/innen steht für maximalen Erfolg bei der Anpassung moderner Hörsysteme.

fiehrstadt
hörgeräte

Willy-Brandt-Straße 2, 61197 Florstadt
Tel. 06035 7099833
www.fioHRstadt.de

GANZ CHR
HÖRSYSTEME

Untertorstraße 40, 35410 Hungen
Tel. 06402 / 5147214
www.ganzzohr-hungen.de

KRONEMANN
HÖRGERÄTE

Kurstraße 5, 61231 Bad Nauheim
Tel. 06032 / 700675
www.kronemann-hoergeraete.de

Hinter den Kulissen

Ein Interview mit Betriebsleiter Jens Bonnard

Die Eröffnung der Sprudelhof Therme markierte nicht nur einen Meilenstein für Bad Nauheim, sondern auch für alle Wellness-Liebhaber. Wir hatten die Gelegenheit, mit Jens Bonnard, dem Betriebsleiter der Therme, zu sprechen.

Herr Bonnard, der Bau und die Eröffnung einer Therme sind sicherlich komplexe Projekte. Wie sind Sie und Ihr Team mit dem Stress und den Herausforderungen umgegangen, die mit diesen entscheidenden Phasen verbunden waren?

Jens Bonnard: Das stimmt, die letzten Monate waren zweifellos anspruchsvoll. Es ist beson-



Jens Bonnard (Foto: SHT)

ders wichtig sich im Team gut zu koordinieren, eine klare Kommunikation aufrechtzuerhalten und sich jeden Tag neu und flexibel auf anstehende Herausforderungen einzustellen. Wir haben im Führungsteam schnell festgestellt, dass es nicht sinnvoll ist, sich über auftretende Schwierigkeiten zu ärgern. Deshalb haben wir lieber nach Lösungen gesucht. Außerdem hatten wir immer das Ziel im Auge, nämlich eine der schönsten Thermen Deutschlands zu eröffnen, und unseren Gästen ein ganz besonderes Erholungs Erlebnis zu bieten.

Welche Philosophie verfolgt das Management der Therme, um sicherzustellen, dass die Bedürfnisse der Gäste im Mittelpunkt stehen?

Jens Bonnard: Unser Motto lautet: »Wir sind Gastgeber«. Und das sollen unserer Besucher vom Betreten bis zum Verlassen der Therme in jedem Bereich auch so wahrnehmen. Ich habe bei der Zusammenstellung des Teams sehr darauf geachtet, dass neben der fachlichen Qualifikation auch die Themen Freundlichkeit und Serviceorientierung von allen unserer circa 60 neuen Mitarbeitenden gelebt werden. Unsere Gäste sollen immer an erster Stelle stehen. Besonders zu Beginn, wo uns sicherlich noch die Routine fehlt und nicht alle Abläufe perfekt eingespielt sind, werden wir sehr aufmerksam auf die Bedürfnisse, Rückmeldungen und Anregungen unserer Gäste hören. Wir schätzen Feedback sehr und nehmen es ernst. Nur so können wir die Erwartungen verstehen und unsere Dienstleistungen kontinuierlich verbessern. Aber ich bin mir sehr sicher, dass wir mit unserer überaus motivierten Mannschaft, auch schon jetzt sehr viel sehr gut machen werden.

Das neue Team der Sprudelhof Therme besteht aus 60 Personen. War es denn schwierig, auf einen Schlag 60 neue Mitarbeitende zu finden?

Jens Bonnard: Naja, auf einen Schlag ist relativ. Wir haben im Mai mit dem Recruiting begonnen. Aber klar, es ist in der aktuellen Zeit absolut anspruchsvoll, ein komplett neues Team zusammenzustellen. Und das Team ist auch noch nicht kom-



Hinter den Kulissen der Sprudelhof Therme greifen viele Rädchen perfekt ineinander. (Foto: SHT)

plett. Allerdings lag die Herausforderung nicht darin, 60 neue Mitarbeitende zu finden, sondern die 60 Richtigen. Mir war es wichtig, dass bei allen die Lust zu spüren ist, etwas »Neues« zu starten. Die Gelegenheit, Teil des Eröffnungs-Teams eines solchen Projekts zu sein, die hat man im Berufsleben nicht alle Tage. Da braucht es schon einen ganz besonderen »Start-up-Spirit«, hohe Motivation und viel Flexibilität. Und vor diesem Hintergrund bin ich sehr zufrieden. Sicherlich hat unsere Unternehmenskultur, die in allen Thermen der Kannewischer-Collection gelebt wird, dazu maßgeblich beigetragen. Sie ist geprägt von flachen Hierarchien und kurzen Entscheidungswegen. Wir haben eine offene und direkte Kommunikationskultur auf Augenhöhe und reden lieber miteinander als übereinander. Außerdem ist uns die Meinung der Mitarbeitenden sehr wichtig, und wir beteiligen sie an Entscheidungsprozessen. Das ist heutzutage in vielen Unternehmen nicht mehr so. Aber genau das schätzen Mitarbeitende.

Können Sie uns einen kleinen Blick hinter die Kulissen geben? Mit welchen Themen beschäftigen Sie und Ihr Team sich jetzt nach der erfolgreichen Eröffnung?

Jens Bonnard: Die nächsten Wochen werden sicherlich sehr spannend bleiben. Wie schon geschildert, müssen wir jetzt erst mal alle Abläufe festigen und Routinen entwickeln. Außerdem wird es einen engen Austausch zwischen den einzelnen Abteilungen Bad/Sauna, Technik, Kasse, Gastronomie und Fitness geben, damit möglichst schnell alle Zahnräder ineinandergreifen. Dann werden wir uns natürlich auch sehr zeitnah verschiedene Events und Aktionen überlegen. Es gibt da schon einige Ideen, auf die sich unsere Besucher in Zukunft freuen können. Ja, und dann geht es auch schon in die finalen Planungen für unser nächstes großes Highlight: Die Eröffnung des Badehauses 2 im Herbst 2024. Damit wird die Sprudelhof Therme in Bad Nauheim zu dem »place to be«, wenn es um Wellness, Erholung und Wohlbefinden geht.

Ein Ausblick ins Badehaus 2

Eine Wellnessoase im Jugendstilambiente

Die Vorfreude steigt weiter, denn im Herbst 2024 öffnet das Badehaus 2 als strahlender Teil der Sprudelhof Therme in Bad Nauheim seine Pforten. Als größtes Jugendstil-Ensemble Europas steht der Sprudelhof nicht nur für historische Pracht, sondern auch für eine lange Tradition der Erholung und Anwendungen.

Der gesamte Sprudelhof, ein Juwel des Jugendstils, bietet eine faszinierende Reise durch mythische Wasserwelten. Elemente, die den Eindruck vermitteln, unter Wasser zu sein, prägen dieses denkmalgeschützten Bau. Das Badehaus 2, eingebettet in diesen historischen Kon-



text, erfährt eine umfassende Renovierung, ohne dabei den Charme seiner Ursprünge zu verlieren. Herzstück des Badehauses 2 bildet die großzügige Jugendstil-

Sauna, die ein unvergleichliches Wellnesserlebnis verspricht. Fünf neue Saunen, darunter auch die faszinierende Rosen-Sauna, schaffen eine vielfältige

Palette für Gäste. Die Anwendungen in unserem Wellnessbereich erstrecken sich von Kosmetik über Massagen, um Ihre Sinne zu beleben und Ihre Vitalität zu steigern. Der Erholungsbereich im Badehaus 2 lädt zum Abschalten ein. Genießen Sie wohltuende Massagen, erfrischende Bäder und entspannende Kosmetikbehandlungen in einer Atmosphäre, die die perfekte Symbiose aus Tradition und Moderne schafft. Diese Angebote werden gleichermaßen für Einzelpersonen und Paare konzipiert. Freuen Sie sich schon bald auf weitere aufregende Informationen zum Badehaus 2.

PHONAK
life is on

Virto™ Paradise Titanium
So klingt das Paradies

Das neue Virto Paradise Titanium: Maßgefertigte Hörgeräte – super diskret.

Viele Hörgeräteträger wünschen sich, dass man das Hörgerät von außen nicht sieht. Virto Paradise Titanium erfüllt diesen Traum vom fast unsichtbaren Hören. Jedes dieser Im-Ohr Hörgeräte wird passgenau für die entsprechenden Ohren und die jeweiligen individuellen Hörbedürfnisse maßgefertigt.

Das Hörgerät ist aus Titan gefertigt und damit extrem leicht und gleichzeitig besonders robust und stabil. Da Titan 15x stärker als Acryl ist,

lassen sich daraus sehr dünne Schalen herstellen. Das ermöglicht wiederum, kleinere Hörgeräte zu bauen, die besonders angenehm zu tragen sind. Lernen Sie das neue Virto Paradise Titanium bei uns kennen!

- Unvergleichbare Klangqualität
- Aus medizinischem Titan maßgefertigt
- Fast unsichtbar

Jetzt Termin vereinbaren und unverbindlich Probe tragen!

boelke

hörgeräte • brillen • kontaktlinsen

Optik Boelke Optik- und Fotohaus GmbH

Parkstraße 4, Bad Nauheim Tel. (0 60 32) 3 20 22
info@optik-boelke.de www.optik-boelke.de





Jedes Work-Out ist individuell auf die persönlichen Bedürfnisse zugeschnitten.

(Foto: SHT)

Fit ins neue Jahr

Entdecken Sie das FitnessPanorama!

Ein gesundes neues Jahr beginnt oft mit guten Vorsätzen für die eigene Fitness und das allgemeine Wohlbefinden. Ein perfekter Ort, um diese Ziele zu erreichen, ist das nagelneue FitnessPanorama in der Sprudelhof Therme, das seit dem 19. Dezember seine Tore geöffnet hat.

Entspannung und Aktivität

Das FitnessPanorama versteht sich nicht nur als ein Fitnessstudio, sondern als ein Ort der Spannung, des Spaßes und des Erfolgs. Hier stehen Ihre Bedürfnisse im Mittelpunkt, und eine herzliche Atmosphäre begleitet Ihre persönliche Reise zu mehr Wohlbefinden und Gesundheit. Mit einem umfangreichen Angebot, das individuell zuge-



Kerstin Hackl (Foto: SHT)

schnitten ist, verspricht das FitnessPanorama bewegte Auszeiten, die Körper, Geist und Seele gleichermaßen aktivieren und entspannen. »Wir entwickeln gemeinsam Wege, die Wohlbefinden und Freude schenken. Unser Ziel ist es, dass Sie sich

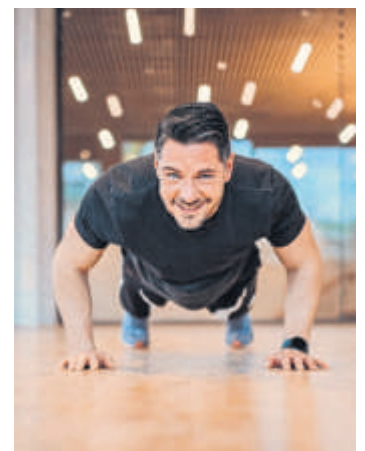
nicht nur fit fühlen, sondern auch gerne zu uns kommen«, sagt Abteilungsleiterin Kerstin Hackl.

Das FitnessPanorama bietet ein breites Spektrum an Möglichkeiten, um Ihre eigenen Fitnessziele zu erreichen. Ein engagiertes Team steht Ihnen jederzeit zur Seite, um das Training zu unterstützen und zu optimieren. Von Fitness- und Entspannungskursen über modernste Ausstattung bis hin zu individueller Betreuung – hier finden Gäste aller Alters- und Leistungsklassen – die passenden Angebote.

Die modernen Geräte im Fitnessbereich ermöglichen ein effektives Training, während das erfahrene Team individuelle Betreuung und maßgeschneiderte Pläne bietet. »Unsere Trainings-App hält unsere Mitglieder immer auf dem neuesten

Stand, und mit individuellen Trainingsplänen, basierend auf verschiedenen Testergebnissen, unterstützen wir Sie bei der Erreichung Ihrer persönlichen Ziele«, erklärt Kerstin Hackl.

(Fortsetzung auf S. 13)



Fit mit Fun

(Foto: SHT)

(Fortsetzung von S. 12)

Für diejenigen, die eine persönliche und maßgeschneiderte Erfahrung suchen, bietet das FitnessPanorama Personal Training an. Angeleitet von Ihrem favorisierten Trainer werden sowohl körperliche als auch mentale Aspekte berücksichtigt. Ob im Studio oder an einem Ort Ihrer Wahl, jedes Work-Out ist individuell auf Ihre Bedürfnisse zugeschnitten.

Maßgeschneidert: Personal Training

»Unser Ziel ist es, unseren Mitgliedern eine einzigartige, maßgeschneiderte Erfahrung zu bieten. Wir möchten, dass Sie sich nicht nur körperlich, sondern auch mental stark fühlen«, betont Kerstin Hackl. Das FitnessPanorama legt nicht nur Wert auf äußerliche Fit-

ness, sondern auch auf Gesundheit und Vitalität. Mit verschiedenen Trainingskonzepten unterstützt das Studio dabei, das Immunsystem zu stärken, Verspannungen zu lösen und Schmerzen zu lindern.

»Unsere Angebote sind vielseitig und passen sich den individuellen Bedürfnissen unserer Mitglieder an. Egal in welcher Lebensphase Sie sich befinden, wir bieten maßgeschneiderte Lösungen«, erklärt Kerstin Hackl.

Abschließend lädt Kerstin Hackl herzlich alle Interessierten ein, das FitnessPanorama zu entdecken. »Hier stehen nicht nur Ihre Ziele im Mittelpunkt, sondern wir gestalten gemeinsam Wege für Ihr persönliches Wohlbefinden. Seien Sie herzlich willkommen im FitnessPanorama, wo Fitness mehr ist als nur Sport – es ist eine Lebenseinstellung.«



Persönliche Betreuung – persönliche Fitness. (Foto: SHT)

MITGLIEDSCHAFT & PREISE

BASIS-PAKET	PREMIUM-PAKET	FLEX-PAKET
Laufzeit 12 Monate	Laufzeit 24 Monate	Laufzeit 1 Monat
Öffnung Angebot	Öffnung Angebot	Unser Angebot
64 €*	54 €**	89 €**

Für jedes Paket wird eine einmalige Aufnahmegebühr in Höhe von 49 € fällig.
*Monatliche Nach-Bewertung der Laufzeit erfolgt am Wechsel auf den zu diesem Zeitpunkt gültigen „Basic Tarif“ **Monatliche Nach-Bewertung der Laufzeit erfolgt am Wechsel auf den zu diesem Zeitpunkt gültigen „Premium Tarif“ **Preisbestand

**NATUR IST
UNSER BIER!**

AUS DEM HERZEN DER NATUR.

Die Licher Privatbrauerei gratuliert zur Eröffnung und freut sich auf eine gute Zusammenarbeit.

Privatbrauerei Jähring-Kelchler

Lumos
LICHTSPIEL & LOUNGE

Der besondere Film

Jeden Montagabend um 19 Uhr, inkl. eines Gläschens Prosecco gratis

15. Januar	22. Januar	29. Januar	05. Februar

Zum Programm

KAUFE 2 & ZAHLE 1

einlösbar bis zum 15. März 2024 für einen Film nach Wahl im Lumos Lichtspiel & Lounge

Bismarckstraße 1 63667 Nidda Tel.: 06043 98 65 00
www.lumos-kino-nidda.de

Rundum wohlfühlen

Entdecken Sie Ihr persönliches Wellnesserlebnis

Neben den entspannenden Thermalbecken und Saunen hat die Sprudelhof Therme auch in puncto Beratung, Einkaufsmöglichkeiten und Kundenservice einiges zu bieten. »Unsere Bonuskarten sind der Schlüssel zu einer entspannenden Wellness-Erfahrung«, sagt Daniel Bienmüller, Abteilungsleiter Kasse und Gastronomie. »Mit den verschiedenen Kartenversionen bieten wir für jeden Anspruch die passende Lösung.«

Das Baderitual im Voraus buchen

Im Bereich der Beratung und des Verkaufs sind die Mitarbeiter der Therme stets darauf bedacht, den Gästen ein maßgeschneidertes Wellnesserlebnis zu ermöglichen. Hier kann man sich nicht nur umfassend über die verschiedenen Aktivitäten und Gutscheine informieren, sondern auch individuell beraten lassen. Besonders hervorzuheben ist die Möglichkeit, das Bad Nauheimer Baderitual im Voraus zu buchen, um sich einen festen Platz im Wellness-Programm zu sichern. Dieser Service ermöglicht es den Gästen, ihr Wellness-Erlebnis genau nach ihren



Service wird hier großgeschrieben.

(Foto: SHT)

Wünschen zu gestalten. Neben der persönlichen Beratung finden Besucher in der Sprudelhof Therme auch einen gut sortierten BadeShop, in dem eine Vielzahl von Bademoden, nützlichen Accessoires und Souvenirs erhältlich sind. Hier kann man sich mit der passenden Badebekleidung ausstatten oder sich an schönen Trouvailles erfreuen, die das

Thermenerlebnis noch lange in Erinnerung bleiben lassen. »Der BadeShop der Therme ergänzt das Angebot perfekt, und unsere Besucher haben die Möglichkeit, hochwertige Bademode und Souvenirs direkt vor Ort zu erwerben«, fügt Bienmüller hinzu. »Unser Ziel ist es, dass sich die Gäste rundum wohl und bestens versorgt fühlen.«

sich somit ein Extra an Wellness sichern. Mit der Silberkarte erhalten Gäste bei jedem Eintritt 10 Prozent Rabatt, während Inhaber der Goldkarte großzügige 15 Prozent Ermäßigung genießen können. Die Platin-Bonuskarte hält sogar einen Rabatt von 20 Prozent bereit. Diese Ermäßigungen sind nicht nur eine Belohnung für die treuen Gäste der Therme, sondern machen den Wellness-Aufenthalt auch noch attraktiver. Die Sprudelhof Therme in Bad Nauheim bietet mehr als nur entspannende Thermalbecken und erstklassige Saunen. Das umfassende Serviceangebot, angefangen bei der individuellen Beratung und dem vielfältigen Einkaufsmöglichkeiten bis hin zu den attraktiven Bonuskarten, sorgt dafür, dass die Gäste ein maßgeschneidertes Wellness-Erlebnis genießen können. Eine Investition in die Zukunft des Wohlbefindens und der Entspannung.

Bonuskarten bieten exklusive Vorteile

Ein besonderes Highlight in diesem umfassenden Angebot sind die Bonuskarten der Sprudelhof Therme. Die Bonuskarten sind in den Varianten Silber, Gold und Platin erhältlich und bieten den Gästen eine attraktive Möglichkeit, von exklusiven Vorteilen zu profitieren. Je nach gewählter Karte kann man diese mit einem Mindestbetrag von 100, 200 oder 400 Euro aufladen und



Das Wellness-Erlebnis ist so nah.

(Foto: SHT)



BONUSKARTEN WOHLFÜHLEN UND SPAREN

Genießen Sie auf jeden Eintritt dauerhafte Preisvorteile mit Ihrer persönlichen Bonuskarte.



- **SILBER** mit mindestens 100 € aufladen
10% Rabatt auf den regulären Eintrittspreis
- **GOLD** mit mindestens 200 € aufladen
15% Rabatt auf den regulären Eintrittspreis
- **PLATIN** mit mindestens 400 € aufladen
20% Rabatt auf den regulären Eintrittspreis



**Immer & überall bestens informiert
mit dem ePaper Ihrer Tageszeitung!**

ePaper Abo

• für Neukunden und beim Wechsel von Print zu ePaper

Jetzt bestellen unter:

 wetterauer-zeitung.de/digital-abo

 kreis-anzeiger.de/digital-abo



ODER

ePaper Upgrade

• für Printabonnenten

Jetzt bestellen unter:

 wetterauer-zeitung.de/upgrade

 kreis-anzeiger.de/upgrade



Wetterauer Zeitung

Kreis-Anzeiger



© C. Karl / blfp

Entdecken Sie die Sprudelhof Therme – Ihr exklusives Wellnessparadies!

Willkommen in Bad Nauheim, wo Tradition auf Moderne trifft und die Sprudelhof Therme ein einzigartiges Wohlfühlerlebnis verspricht. Mit ihrer langen Tradition als Kurort und dem imposanten Jugendstil-Ensemble Sprudelhof bietet die Sprudelhof Therme nicht nur eine beeindruckende Kulisse, sondern auch ein umfassendes Angebot für Erholung und Wohlbefinden.



Öffnungszeiten

Täglich 9 - 22 Uhr
Freitags bis 24 Uhr

Sprudelhof Therme
Ludwigstraße 40
61231 Bad Nauheim

info@sprudelhoftherme.de
www.sprudelhoftherme.de



PREISE

THERME

	Erwachsene	Kinder*
2 Stunden	17,00 €	10,20 €
3 Stunden	21,00 €	12,60 €
4 Stunden	25,00 €	15,00 €
Tageskarte	29,00 €	17,40 €

THERME UND SAUNA

	Erwachsene
2 Stunden	21,00 €
3 Stunden	25,00 €
4 Stunden	29,00 €
Tageskarte	33,00 €

BONUSKARTEN

Ihr Rabatt auf den Eintritt

Silber (mit mindestens 100 Euro aufladen)	10 %
Gold (mit mindestens 200 Euro aufladen)	15 %
Platin (mit mindestens 400 Euro aufladen)	20 %

Wochenendzuschlag

Erwachsene	Kinder*
1,00 €	0,60 €

* Unser Kindertarif gilt bis zum Ende des 11. Lebensjahres. Kinder ab 12 Jahren dürfen die Sauna in Begleitung eines Erziehungsberechtigten besuchen. Ab dem 14. Lebensjahr ist der Eintritt ins Bad auch ohne Begleitung erlaubt.